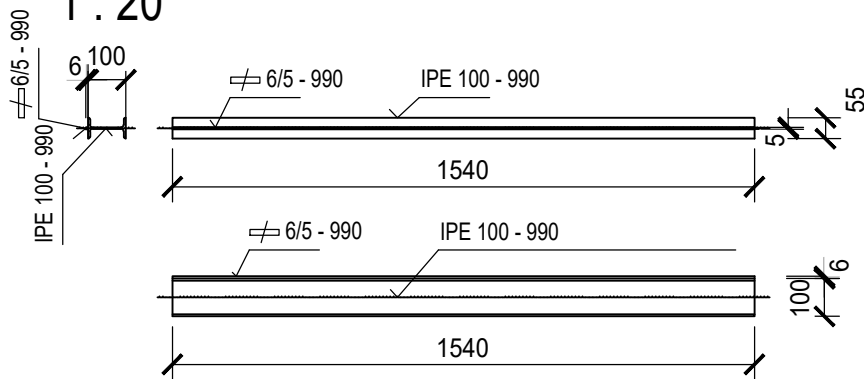


STAVBA	TR Domoradice – modernizace	MĚŘITKO	1: 20	TAB. Č.	02	Č. VÝKRESU	D.1.31 b)–17
S0	S0 31 – ROZVODNA 110 kV						

Kování komor C - nosníky poklopů

1 : 20



Výpis oceli pro 1 ks kování Cb

IPE 100 - 1450 - ks 2 - 1,45 x 2 = 2,9 m x 8,10 kg/m' = 23,49 kg  
6/5 - 1450 - ks 2 - 1,45 x 2 = 2,9 m x 0,24 kg/m' = 0,70 kg  
svary 2 0,10 kg

celkem 24,29 kg

Kování komor C

1 : 20

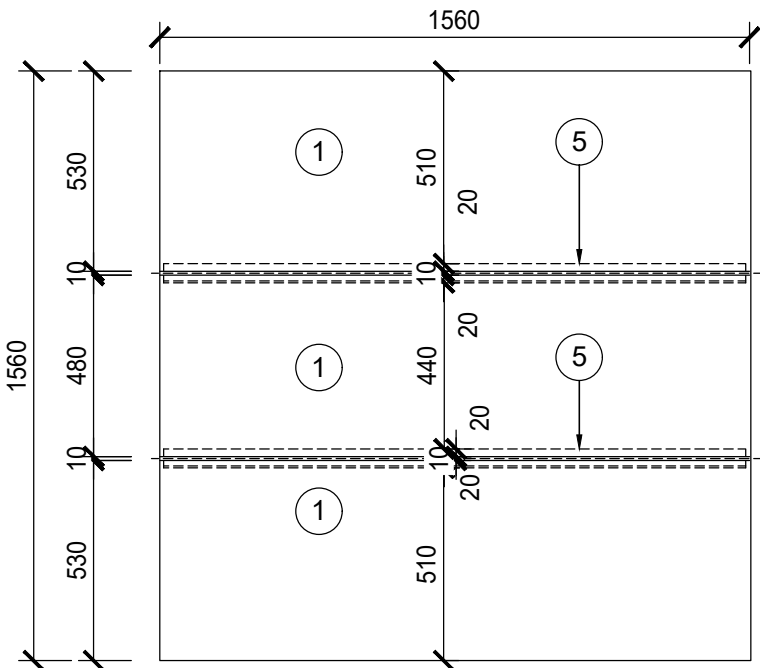
Kování Ca - ks 12

Ocel řady - 37 - (S235JR)  
Žárově pozinkováno  
Tento výkres nenahrazuje výrobní dokumentaci

- 2/Z – POKLOP KOMORY VN02, VN03, VN04, VN05 - 4 ks
- 1 PLECH SE VZOREM ZRNA, TL.6mm - 0,81m2 x 3ks na 1 poklop = 2,43m2, 49,10kg/m2 = 119,5kg, 1ks = 119,5kg
  - 2 ÚHELNÍK L 70x70x5mm - 6,24m', 5.38kg/bm = 33,57kg, 1ks = 33,57 kg
  - 3 LEMOVACÍ PÁSOVINA 20x5mm (POUŽITA I NA KOTEVNÍ PRACNY), 7,6m', 0.79kg/bm = 6,0kg, 1ks = 6,0kg
  - 4 MADLO Z TYČE Ø10mm, DÉLKA 370mm, 0.62kg/bm, 2ks madla = 0,46kg, 1 poklop = 0,46kg, 3ks = 1,38kg
  - 5 ÚHELNÍK L 50x50x5mm - 1,475m\*2', 3,77kg/bm 1 poklop = 11,27kg, 1ks = 11,27kg
  - 6 MATERIÁL NA SVARY + REZERVA: 5% = 8,0kg, 1ks = 8,0kg

HUTNÍ VÝROBKÝ PRO JEDNU KOMORU CELKEM: 179,72kg 2/Z CELKEM: 718,88kg  
OCEL ŘADY 37 (S235JR)  
TATO SCHÉMATA NENAHRAZUJÍ VÝROBNÍ DOKUMENTACI  
MADLO (POL.č.4) ROZKRESLENO V TAB. č.8 - OSADIT 2ks DO KAŽDÉHO POKLOPOVÉHO PLECHU

POKLOP



RÁM KOMORY

